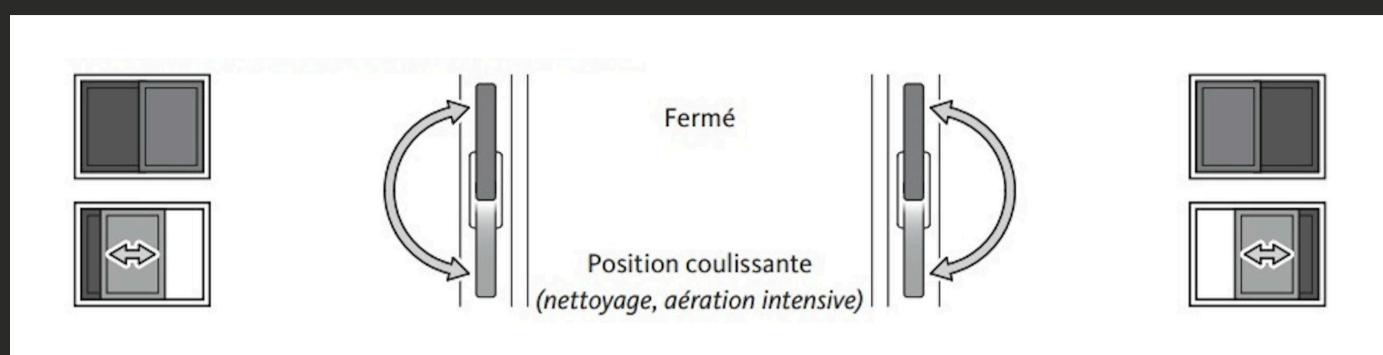


Ferrure soulevante-coulissante

Utilisation de la ferrure soulevante-coulissante

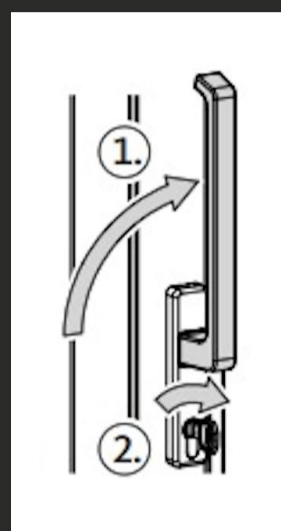


Utilisation de la ferrure soulevante-coulissante avec cylindre à profil européen

Pour verrouiller le dispositif soulevant-coulissant, procédez de la manière suivante :

- Fermez complètement le vantail coulissant puis placez la poignée en position fermée ①.
- À l'aide de la clé, actionnez le cylindre à profil européen pour condamner le vantail coulissant ②.

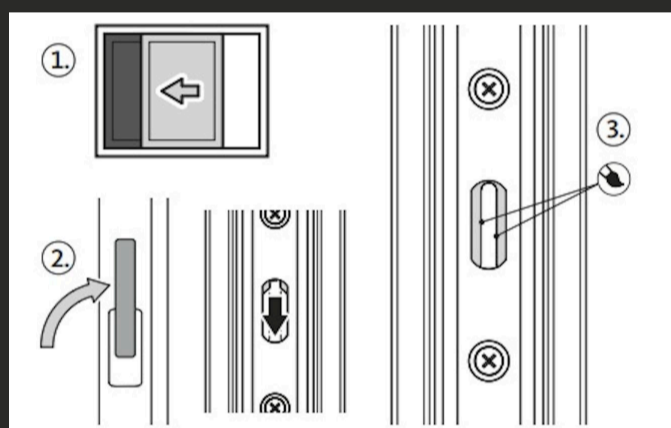
Le vantail coulissant n'est correctement verrouillé qu'à condition que la porte coulissante et la poignée soient complètement fermées. Le déverrouillage se fait en procédant dans l'ordre inverse.



Remarque : Les chariots de la ferrure soulevante-coulissante ne nécessitent aucun entretien.

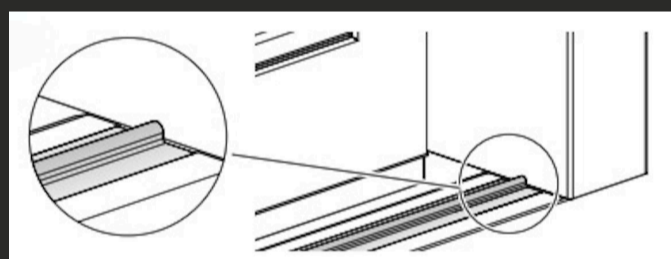
Graissage du verrouillage (1 fois par an)

- Ouvrez le vantail coulissant ①.
- Amenez la poignée en position fermée ②.
- Graissez les points de fermeture, les surfaces de glissement et d'appui avec la graisse de maintenance H-01960 ③.



Nettoyage du rail de roulement (en cas de besoin)

- Veillez à ce que le rail de roulement soit exempt d'impuretés grossières et de pourriture.
- En vue du nettoyage, n'employez pas de détergents agressifs.



Consignes de sécurité



Danger

Risque de chute lorsque le vantail est ouvert!

Ne pas laisser le vantail coulissant ouvert sans surveillance! Maintenir les enfants éloignés du vantail coulissant ouvert!



Avertissement

Risque de blessures et danger de détérioration du châssis soulevant-coulissant en cas de collision !

Ne pas coincer ni placer d'objets entre le vantail coulissant et le dormant !



Danger

Risque de cisaillement à l'actionnement de la poignée!

Ne mettez jamais le doigt dans les évidements des éléments de fermeture!



Avertissement

Risque de blessures et danger de détérioration du châssis soulevant-coulissant en cas de sollicitation excessive du vantail!

Ne pas surcharger le vantail coulissant par un poids supplémentaire!



Avertissement

Risque d'écrasement et de pincement!

Lors de l'ouverture du vantail coulissant, veillez à ce qu'aucune partie du corps ne se trouve dans la zone du liston pour noeud central et en particulier dans la zone de la poignée cuvette à l'extérieur. Maintenir les enfants à l'écart du vantail coulissant!



Avertissement

Risque d'écrasement et de pincement!

Lors de la fermeture du vantail coulissant, veiller à ce qu'aucune partie du corps ne se trouve entre le vantail coulissant et l'encadrement ! Maintenir les enfants à l'écart du vantail coulissant!



Avertissement

Risque de blessures et danger de détérioration du châssis soulevant-coulissant en cas de fermeture et d'ouverture incontrôlées du vantail!

Déplacer lentement le vantail coulissant à la main sur toute la zone de déplacement jusqu'en butée de fermeture ou d'ouverture!